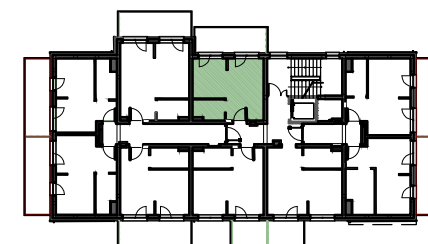


KARTA LOKALU NR 3

POZIOM +2 **22.43 m²**



1	Pokój z aneksem	19.20 m ²
2	Łazienka	3.23 m ²
POWIERZCHNIA UŻYTKOWA		22.43 m²
balkon		9.65 m ²

- Niniejszy projekt nie stanowi oferty w rozumieniu kodeksu cywilnego.
- Schematy mają charakter poglądowy i mogą ulec zmianie. W przypadku rozbieżności między schematami a projektem budowlanym, wiążący jest projekt budowlany.
- Aranżacja mieszkania jest przykładowa.



**Siódme
Niebo**