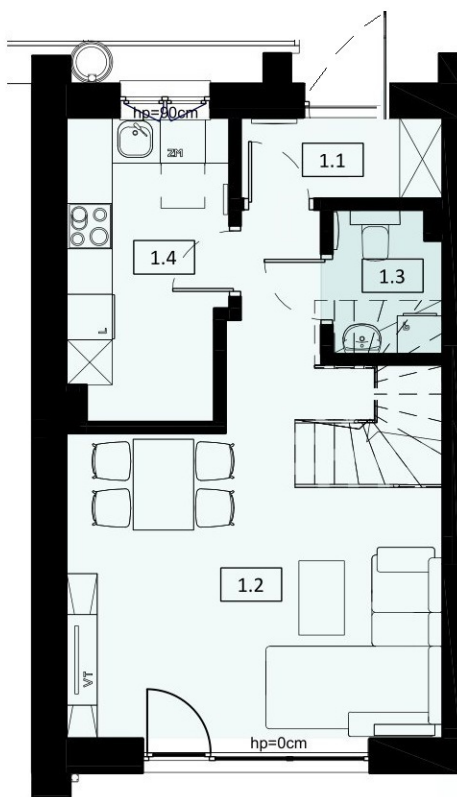
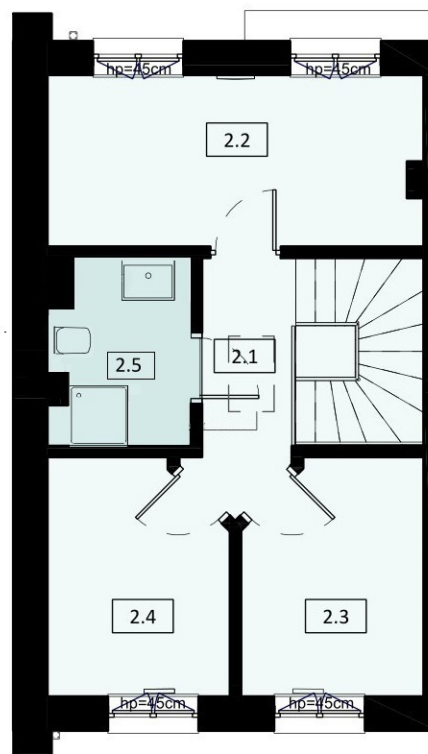


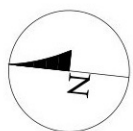
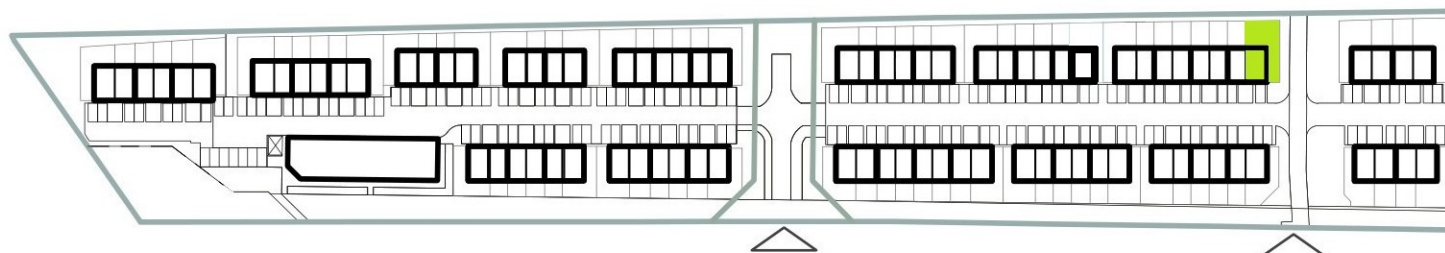
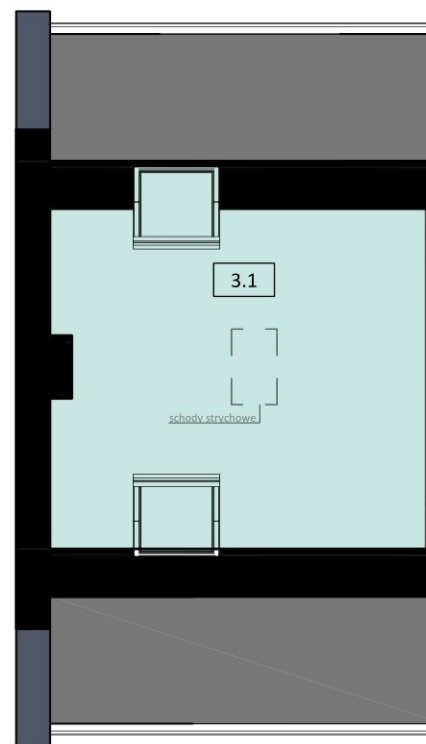
Rzut parteru



Rzut poddasza użytkowego



Rzut strychu



	1 KOND (parter)	
1.1	wiatrołap	2.85m <sup>2</sup>
1.2	pokój dzienny	24.99m <sup>2</sup>
1.3	wc	2.16m <sup>2</sup>
1.4	kuchnia	8.23m <sup>2</sup>
		38.23m <sup>2</sup>
	2 KOND (poddasze)	
2.1	korytarz	3.95m <sup>2</sup>
2.2	garderoba	11.16m <sup>2</sup>
2.3	pokój	7.17m <sup>2</sup>
2.4	pokój	7.17m <sup>2</sup>
2.5	łazienka	4.48m <sup>2</sup>
		33.93m <sup>2</sup>
	Suma powierzchni pomieszczeń	72.16m <sup>2</sup>
3.1	strych nieużytkowy	15.85 m <sup>2</sup>

NR LOKALU:

**8D2**

POWIERZCHNIA UŻYTKOWA:

**72,16 m<sup>2</sup>**

POWIERZCHNIA OGRODU:

**85,82 m<sup>2</sup>**

UWAGI:

- POWIERZCHNIE LICZONE WG NORMY PN-ISO 9836:1997
- WYPOSAŻENIE TYLKO W CELACH PREZENTACJI, NIE STANOWI ZOBOWIĄZANIA UMOWNEGO
- PRZY BUDYNKU ZLOKALIZOWANE SĄ OGRODY DESZCZOWE: DONICE OD FRONTU BUDYNKU