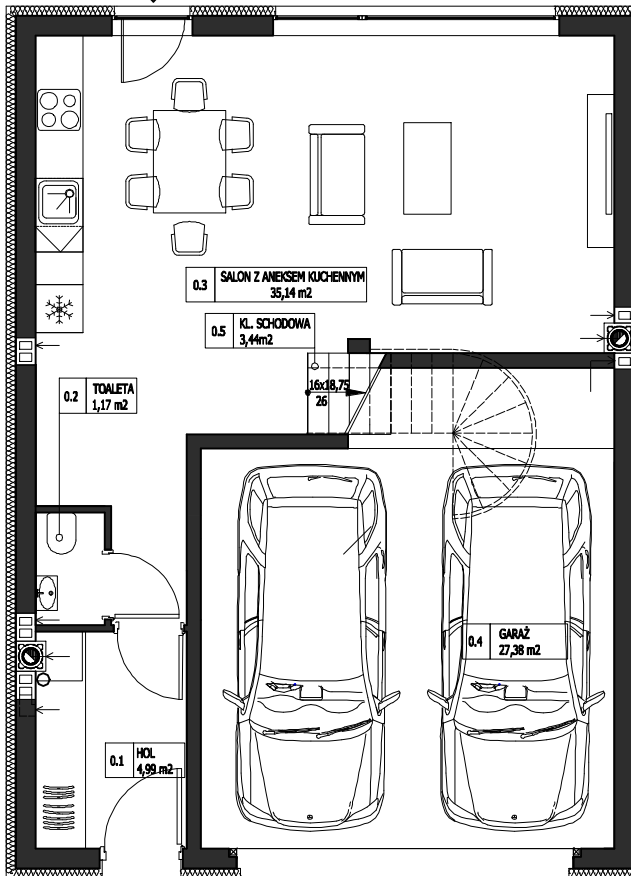


## KARTA LOKALU , BUDYNEK 5G

### PARTER



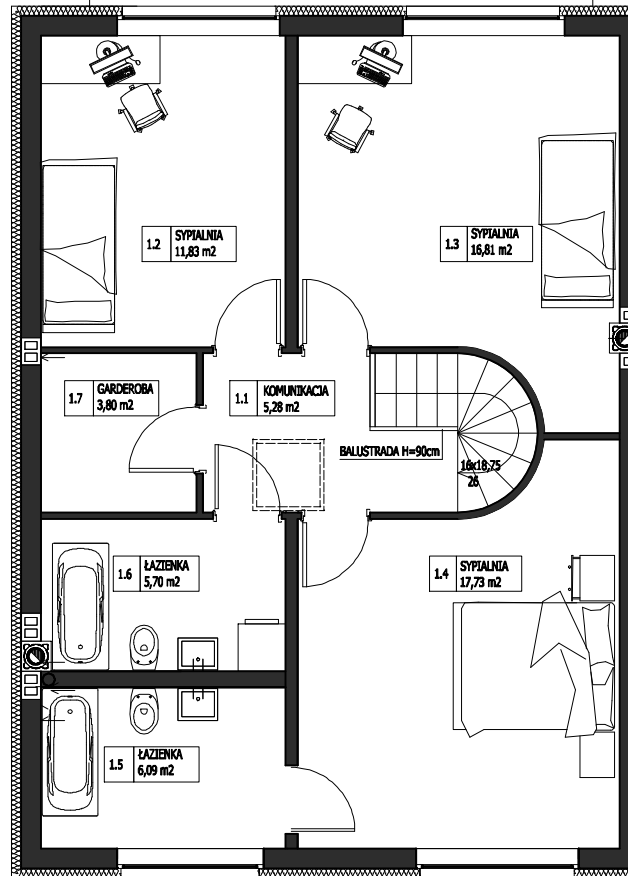
PARTER		
0.1	hol	4,99m <sup>2</sup>
0.2	toaleta	1,17m <sup>2</sup>
0.3	salon z aneksem	35,14m <sup>2</sup>
0.4	garaż	27,38m <sup>2</sup>
0.5	klatka sch.	3,44m <sup>2</sup>

72,12 m<sup>2</sup>

SUMA POWIERZCHNI POMIESZCZEŃ: 139,36 m<sup>2</sup>

0m 1 2 5

### PODDASZE

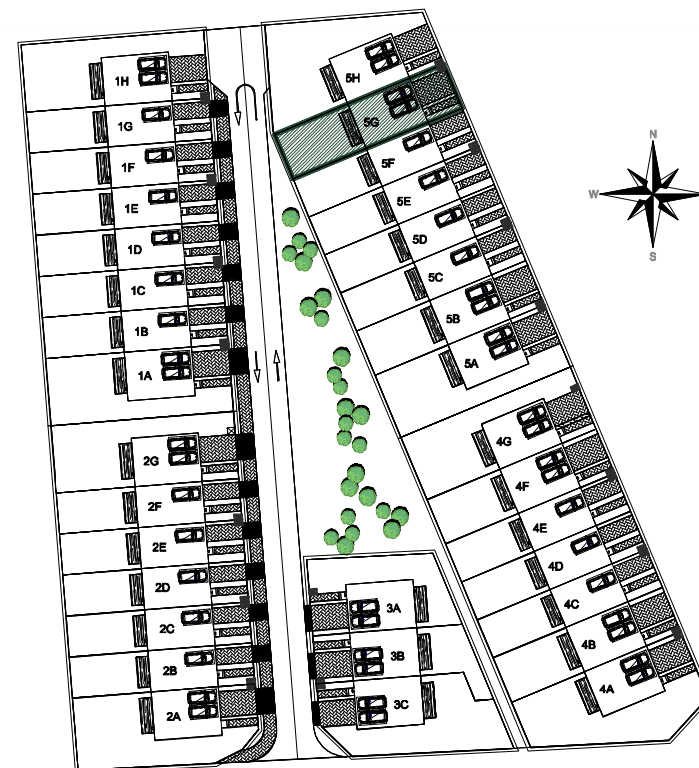


PODDASZE		
1.1	komunikacja	5,28m <sup>2</sup>
1.2	sypialnia	11,83m <sup>2</sup>
1.3	sypialnia	16,81m <sup>2</sup>
1.4	sypialnia	17,73m <sup>2</sup>
1.5	łazienka	6,09m <sup>2</sup>
1.6	łazienka	5,70m <sup>2</sup>
1.7	garderoba	3,80m <sup>2</sup>

67,24 m<sup>2</sup>



# WILGA



UWAGA: WYPOSAŻENIE DOMU I OGRODU INFORMACYJNE  
- NIE JEST PRZEDMIOTEM OFERTY

SIÓDME  NIEBO

Biura Sprzedaży  
Banino, ul. Lotnicza 113  
tel. 801 007 008 | info@siodme-niebo.pl