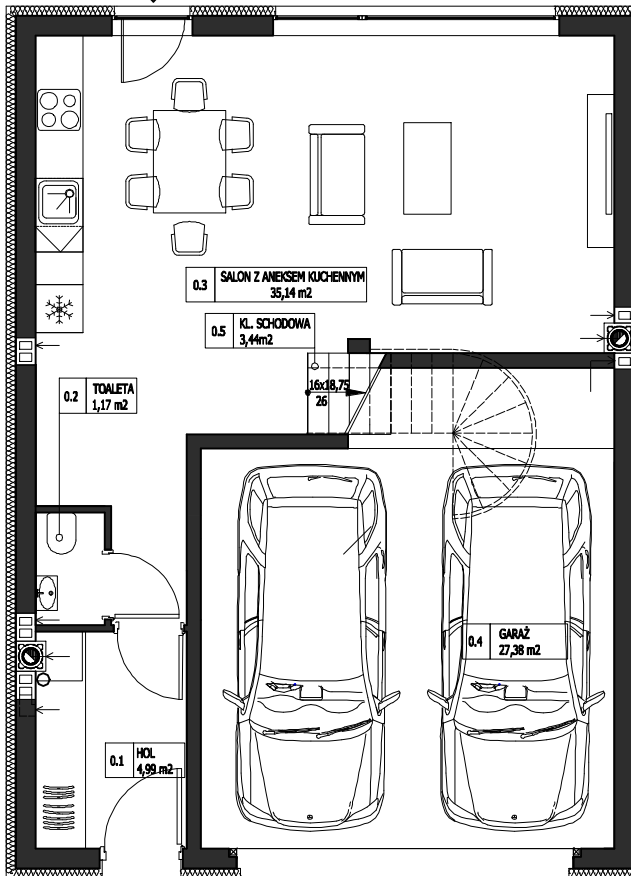


KARTA LOKALU , BUDYNEK 5B

PARTER



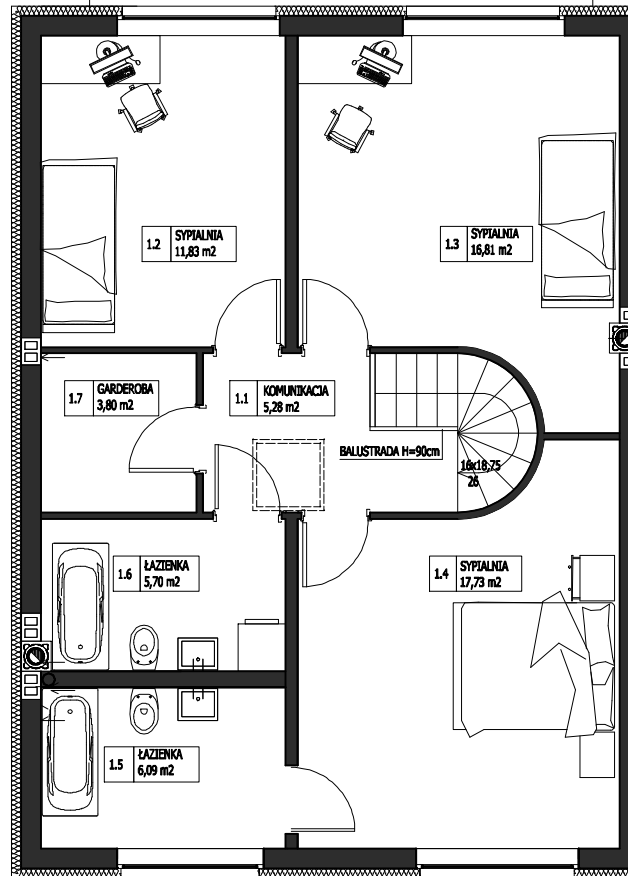
PARTER		
0.1	hol	4,99m ²
0.2	toaleta	1,17m ²
0.3	salon z aneksem	35,14m ²
0.4	garaż	27,38m ²
0.5	klatka sch.	3,44m ²

72,12 m²

SUMA POWIERZCHNI POMIESZCZEŃ: 139,36 m²

0m 1 2 5

PODDASZE

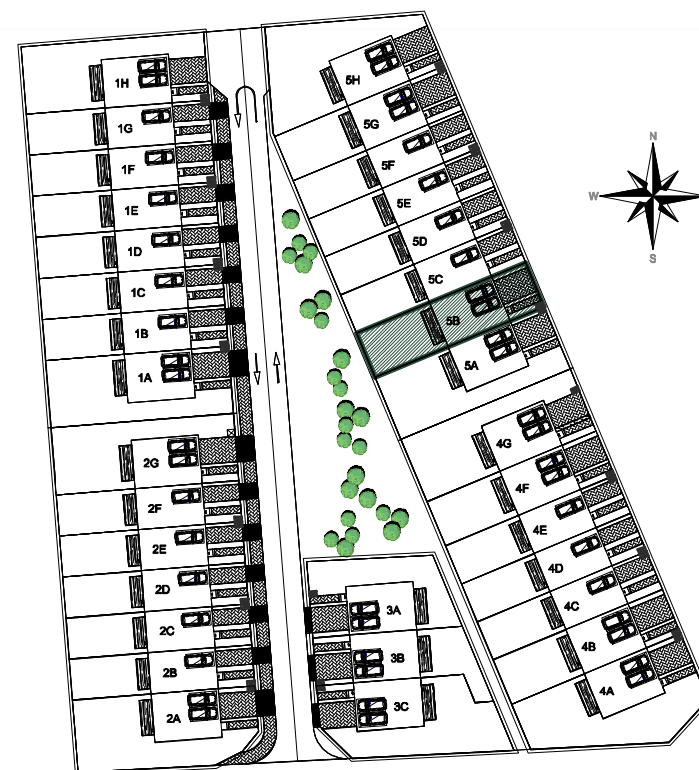


PODDASZE		
1.1	komunikacja	5,28m ²
1.2	sypialnia	11,83m ²
1.3	sypialnia	16,81m ²
1.4	sypialnia	17,73m ²
1.5	łazienka	6,09m ²
1.6	łazienka	5,70m ²
1.7	garderoba	3,80m ²

67,24 m²



WILGA



UWAGA: WYPOSAŻENIE DOMU I OGRODU INFORMACYJNE
- NIE JEST PRZEDMIOTEM OFERTY

SIÓDME  NIEBO

Biura Sprzedaży
Banino, ul. Lotnicza 113
tel. 801 007 008 | info@siodme-niebo.pl