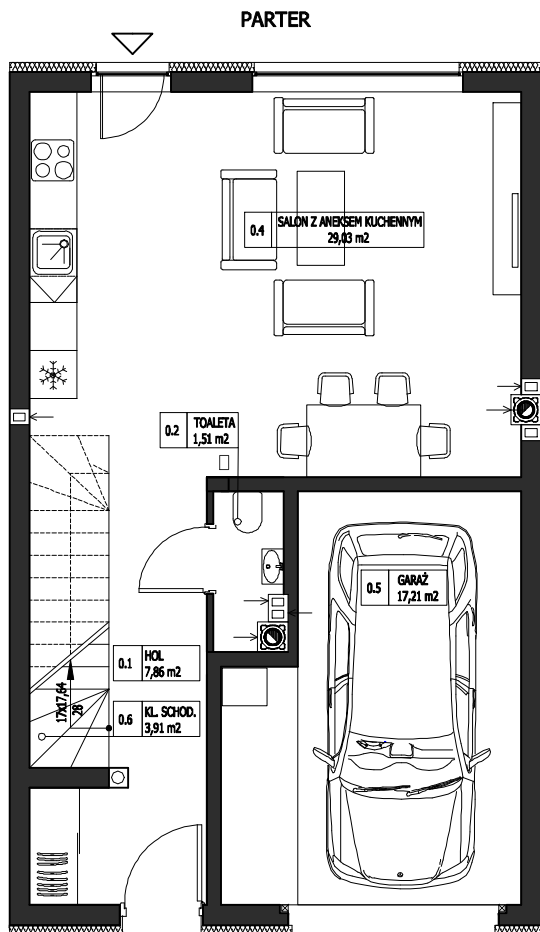


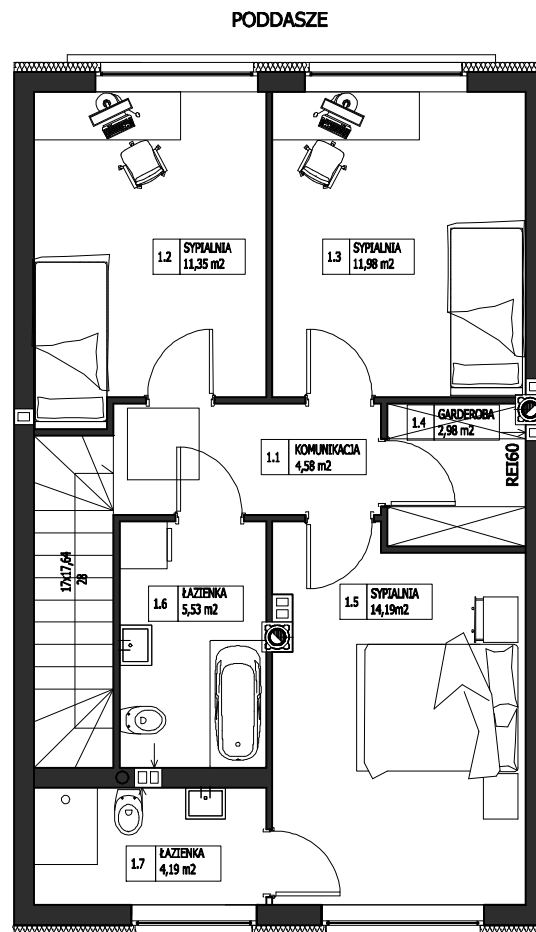
KARTA LOKALU , BUDYNEK 4E



PARTER		
0.1	hol	7,86m ²
0.2	toaleta	1,51m ²
0.3	salon z aneksem	29,03m ²
0.4	garaż	17,21m ²
0.5	klatka sch.	3,91m ²

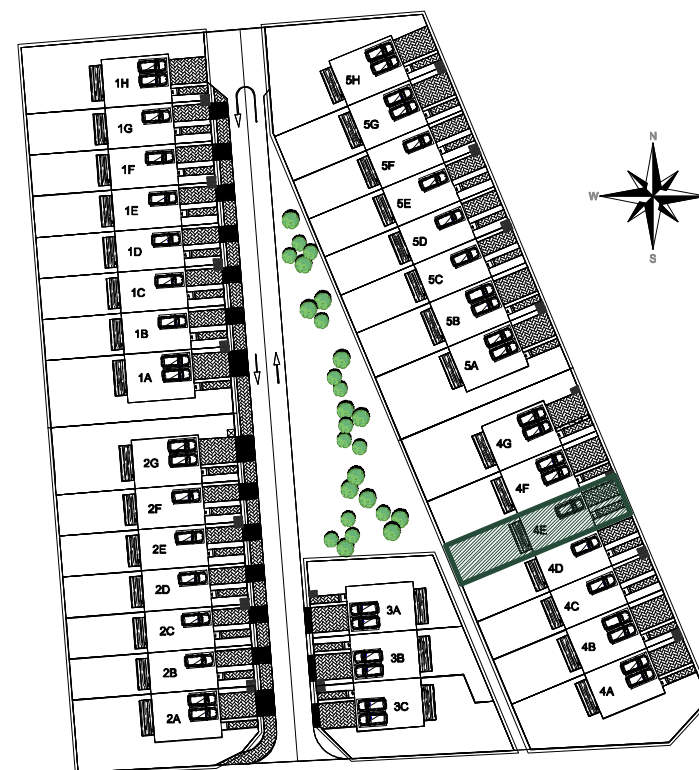
59,52 m²

SUMA POWIERZCHNI POMIESZCZEŃ: 114,32 m²



PODDASZE		
1.1	komunikacja	4,58m ²
1.2	sypialnia	11,35m ²
1.3	sypialnia	11,98m ²
1.4	garderoba	2,98m ²
1.5	sypialnia	14,19m ²
1.6	łazienka	5,53m ²
1.7	łazienka	4,19m ²

54,80 m²



UWAGA: WYPOSAŻENIE DOMU I OGRODU INFORMACYJNE
- NIE JEST PRZEDMIOTEM OFERTY

SIÓDME  NIEBO

Biura Sprzedaży
Banino, ul. Lotnicza 113
tel. 801 007 008 | info@siodme-niebo.pl