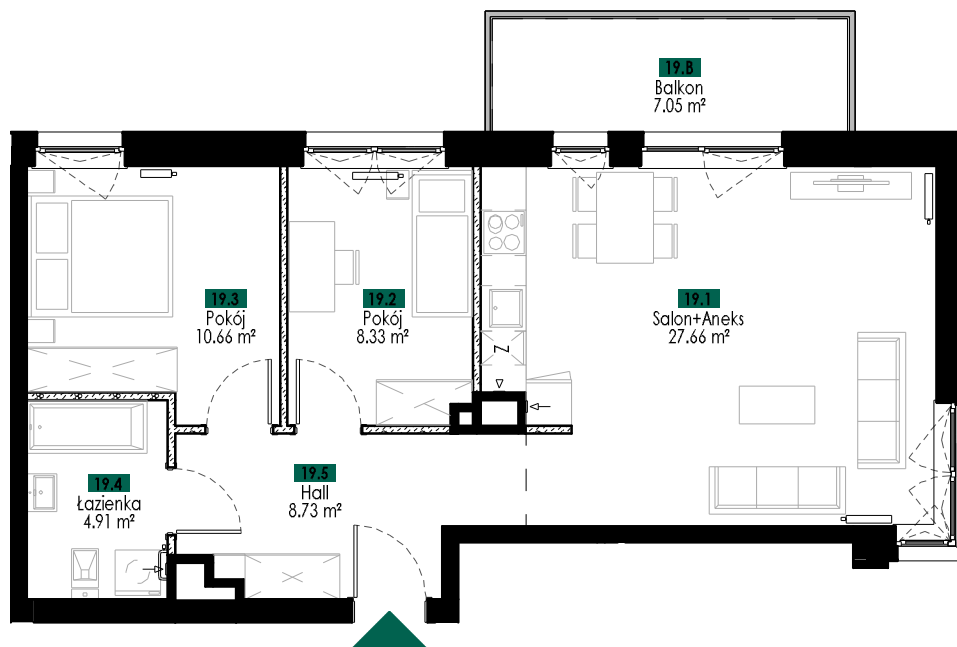
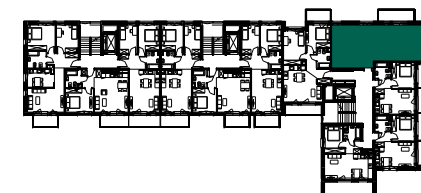


# JABŁONIOWA 18

ul. Lotnicza 113, Barino  
801 007 008  
info@siodme-niebo.pl



RZUT KONDYGNACJI  
II PIĘTRO

NR MIESZKANIA:

**M19**

POWIERZCHNIA:  
WG PN-ISO 9836:1997

**61.76 m<sup>2</sup>**

ILOŚĆ POKÓJ:

**3**

PIĘTRO:

**2**

KLATKA:

**C**

POW. BALKONU 1:

**7.05 m<sup>2</sup>**

POW. BALKONU 2:

—

POW. LOGGI:

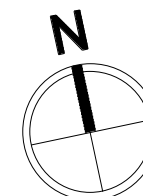
—

POW. TARASU:

—

UWAGI:

- POWIERZCHNIE LICZONE WG NORMY WG PN-ISO 9836:1997  
ZGODNIE Z NORMĄ, DO POWIERZCHNI LOKALU WLICZONO  
ŚCIANKI DZIAŁOWE NADAJĄCE SIĘ DO DEMONTAŻU  
- WYPOSAŻENIE TYLKO W CELACH PREZENTACJI, NIE STANOWI  
ZOBOWIĄZANIA UMOWNEGO



## M19 zestawienie pomieszczeń

Numer	Nazwa	Powierzchnia
-------	-------	--------------

19.1	Salon+Aneks	27.66 m <sup>2</sup>
19.2	Pokój	8.33 m <sup>2</sup>
19.3	Pokój	10.66 m <sup>2</sup>
19.4	Łazienka	4.91 m <sup>2</sup>
19.5	Hall	8.73 m <sup>2</sup>

Suma powierzchni  
pomieszczeń: 60.29 m<sup>2</sup>

**MSK ARCHITEKCI**  
PRACOWNIA ARCHITEKTONICZNA