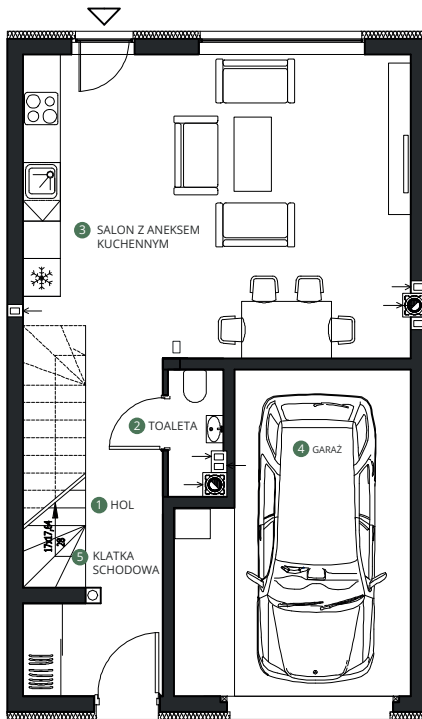


KARTA LOKALU

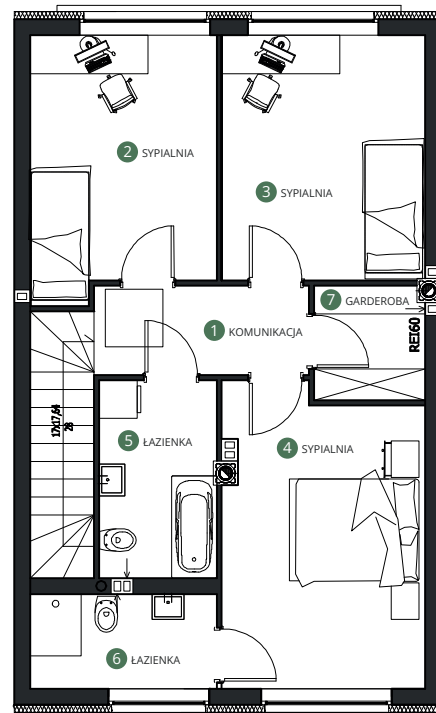
RZUT LOKALU BUDYNEK 5F

PU = 114,32 m²

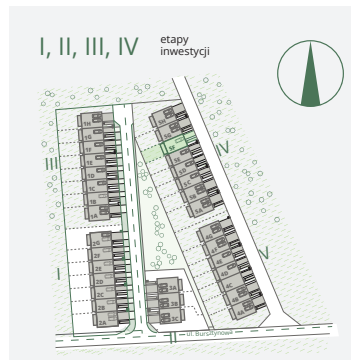
PARTER



PODDASZE



	PU
PARTER	59,52 m ²
1 Hol	7,86 m ²
2 Toaleta	1,51 m ²
3 Salon z aneksem kuchennym	29,03 m ²
4 Garaż	17,21 m ²
5 Klatka schodowa	3,91 m ²
PODDASZE	54,80 m ²
1 Komunikacja	4,58 m ²
2 Sypialnia	11,35 m ²
3 Sypialnia	11,98 m ²
4 Sypialnia	14,19 m ²
5 Łazienka	5,53 m ²
6 Łazienka	4,19 m ²
7 Garderoba	2,98 m ²
SUMA POWIERZCHNI BUDYNKU	114,32 m²



- Niniejszy projekt nie stanowi oferty w rozumieniu przepisów kodeksu cywilnego.
- Schematy mają charakter poglądowy. W przypadku rozbieżności między schematami, a projektem budowlanym, wiążący jest projekt budowlany.
- Aranżacja mieszkania jest przykładowa.
- Niniejsze rzuty są poglądowe i mogą ulec zmianie.

