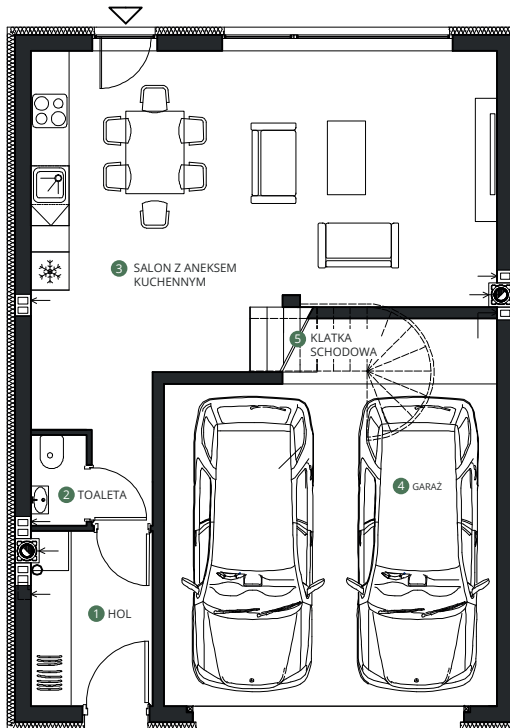


KARTA LOKALU

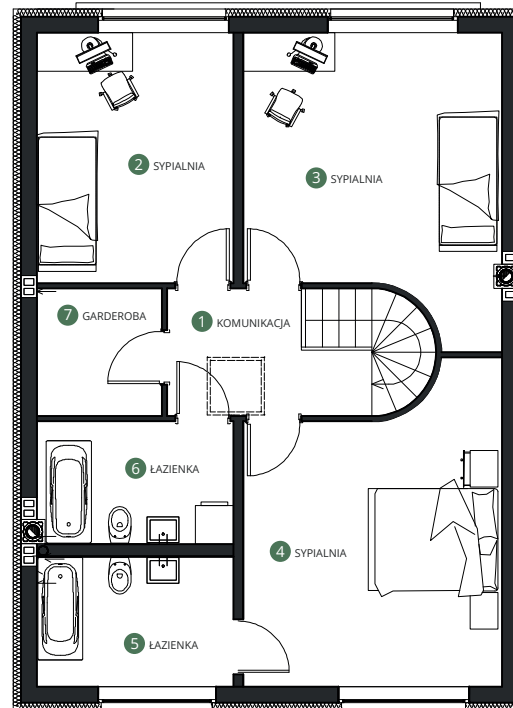
RZUT LOKALU BUDYNEK 3B

PU = 139,36 m²

PARTER



PODDASZE



	PU
PARTER	72,12 m²
1 Hol	4,99 m ²
2 Toaleta	1,17 m ²
3 Salon z aneksem kuchennym	35,14 m ²
4 Garaż	27,38 m ²
5 Klatka schodowa	3,44 m ²
PODDASZE	67,24 m²
1 Komunikacja	5,28 m ²
2 Sypialnia	11,83 m ²
3 Sypialnia	16,81 m ²
4 Sypialnia	17,73 m ²
5 Łazienka	6,09 m ²
6 Łazienka	5,70 m ²
7 Garderoba	3,80 m ²
SUMA POWIERZCHNI BUDYNKU	139,36 m²

I, II, III, IV etapy inwestycji



- Niniejszy projekt nie stanowi oferty w rozumieniu przepisów kodeksu cywilnego.
- Schematy mają charakter poglądowy. W przypadku rozbieżności między schematami, a projektem budowlanym, wiążący jest projekt budowlany.
- Aranżacja mieszkania jest przykładowa.
- Niniejsze rzuty są poglądowe i mogą ulec zmianie.

