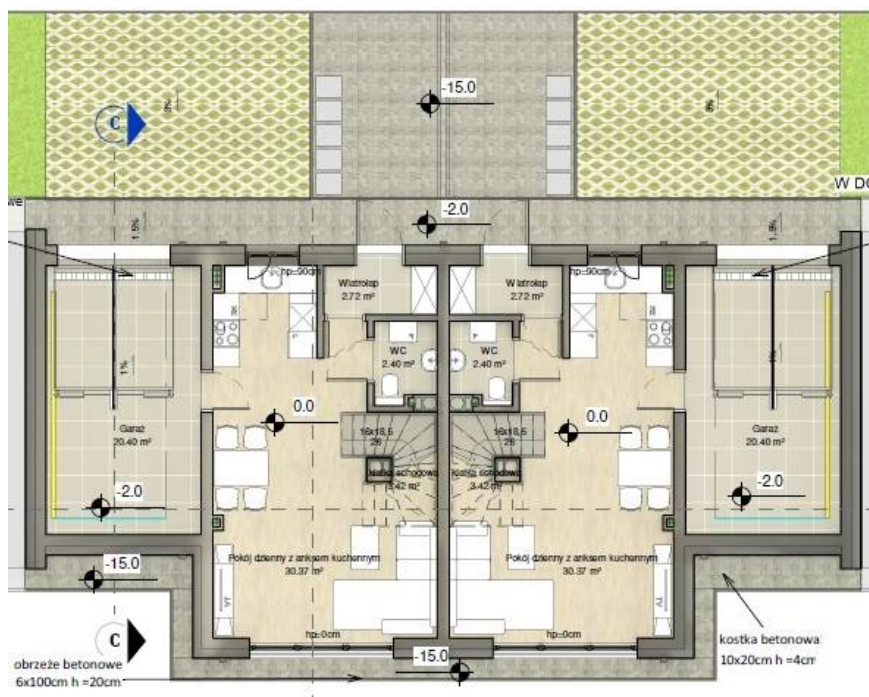


NODO 93,74m²:



PARTER	
Wiatrołap	2,72m ²
WC	2,40m ²
Klatka schodowa	3,42m ²
Pokój dzienny z aneksem kuchennym	30,37m ²
Garaż	20,40m ²
ŁĄCZNIE	59,31m²

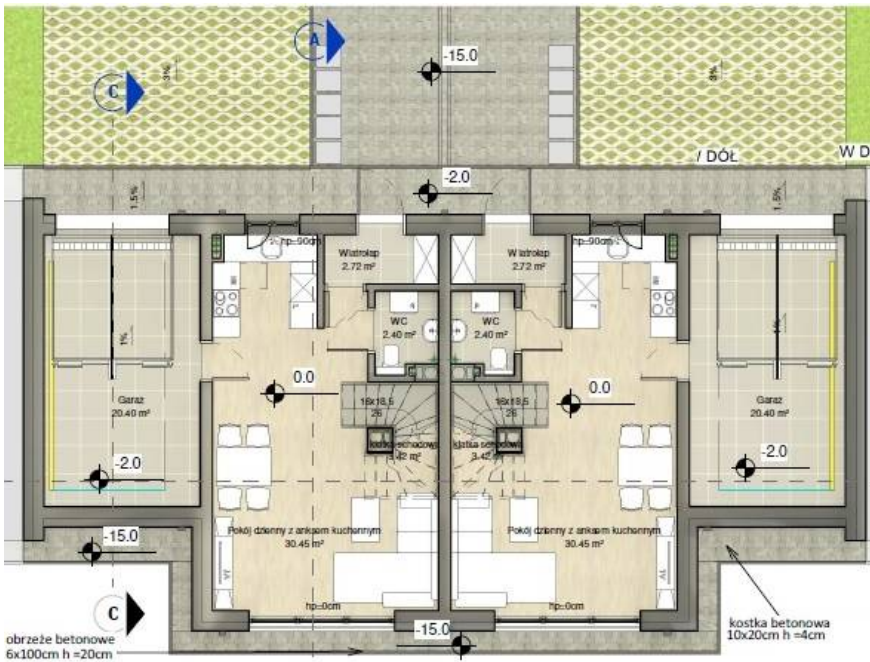


PODDASZE	
Przedpokój	5,22m ²
Pokój	11,58m ²
Pokój	6,76m ²
Łazienka	4,26m ²
Pokój	6,60m ²
ŁĄCZNIE	34,43m²

ŁĄCZNIE: 93,74m²



STRYCH 28,07m²



NODO 107,8m2:

PARTER	
Wiatrołap	2,72m2
WC	2,40m2
Klatka schodowa	3,42m2
Pokój dzienny z aneksem kuchennym	30,45m3
Garaż	20,40m2
ŁĄCZNIIE	59,39m2



PODDASZE	
Przedpokój	8,48m2
Pokój	12,93m2
Łazienka	5,76m2
Pokój	7,61m3
Pokój	13,63m2
ŁĄCZNIIE	48,41m2

ŁĄCZNIIE: 107,8m2



STRYCH 28,20m2