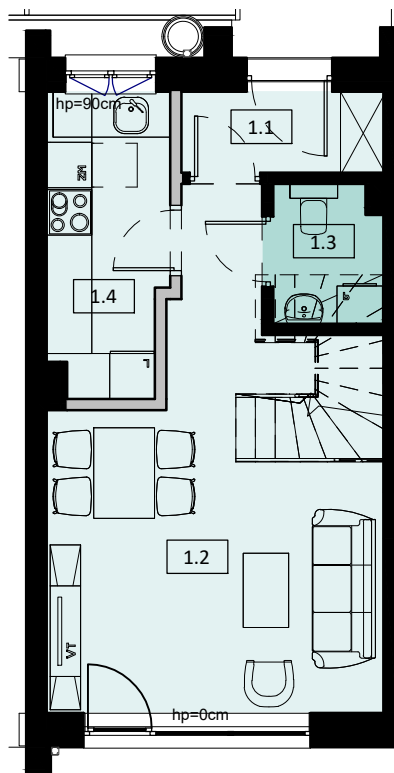
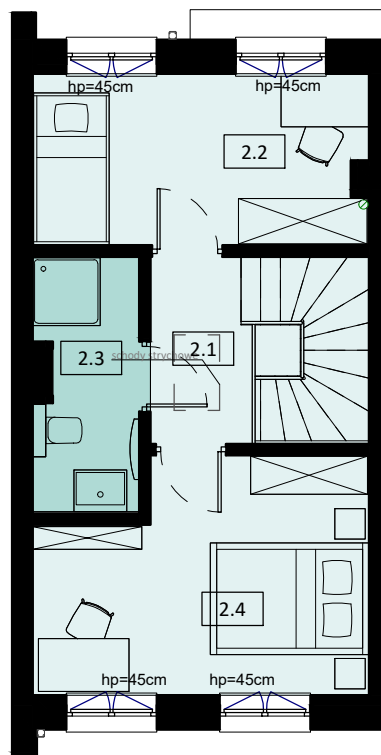


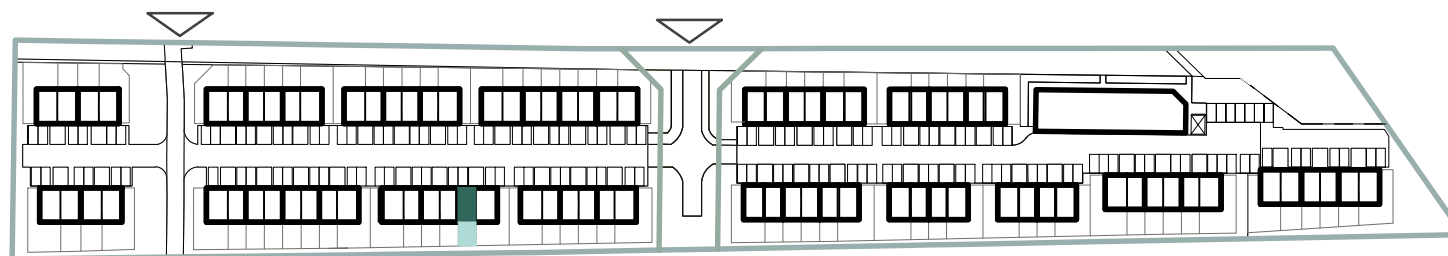
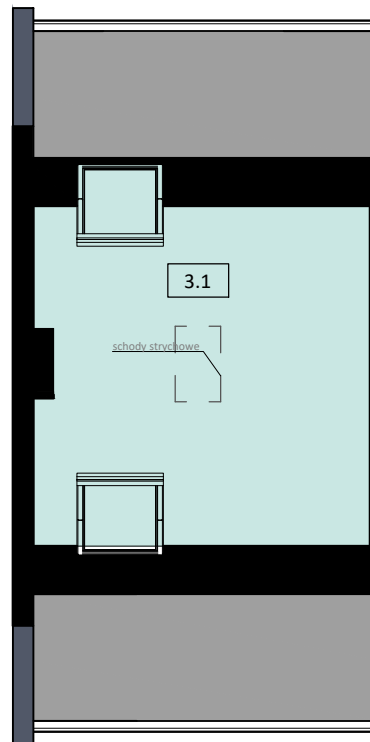
Rzut parteru



Rzut piętra



Rzut strychu



| 1 KOND (parter) | | |
|------------------------------|--------------------|----------------------|
| 1.1 | wiatrołap | 2.85m ² |
| 1.2 | pokój dzienny | 22.89m ² |
| 1.3 | wc | 2.12m ² |
| 1.4 | kuchnia | 6.20m ² |
| | | 34.06m ² |
| 2 KOND (poddasze) | | |
| 2.1 | korytarz | 3.24m ² |
| 2.2 | pokój | 9.98m ² |
| 2.3 | łazienka | 4.57m ² |
| 2.4 | pokój | 12.70m ² |
| | | 30.49m ² |
| Suma powierzchni pomieszczeń | | 64.55m ² |
| 3.1 | strych nieużytkowy | 14.46 m ² |

NR LOKALU:

7A2

POWIERZCHNIA UŻYTKOWA:

64,55 m²

POWIERZCHNIA OGRODU:

29,15m²

UWAGI:

- POWIERZCHNIE LICZONE WG NORMY PN-ISO 9836:1997
- WYPOSAŻENIE TYLKO W CELACH PREZENTACJI, NIE STANOWI ZOBOWIĄZANIA UMOWNEGO
- PRZY BUDYNKU ZLOKALIZOWANE SĄ OGRODY DESZCZOWE: DONICE OD FRONTU BUDYNKU