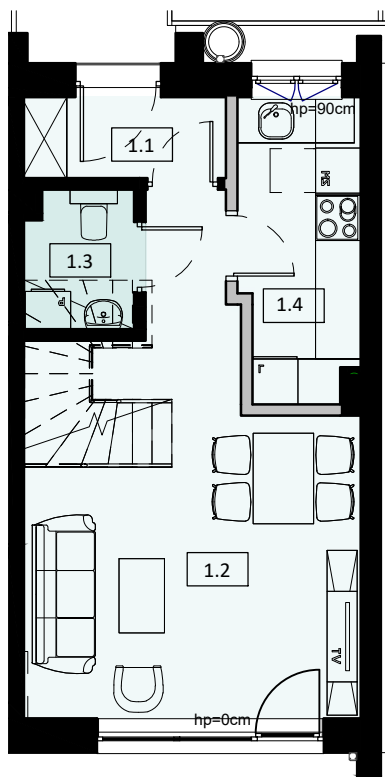
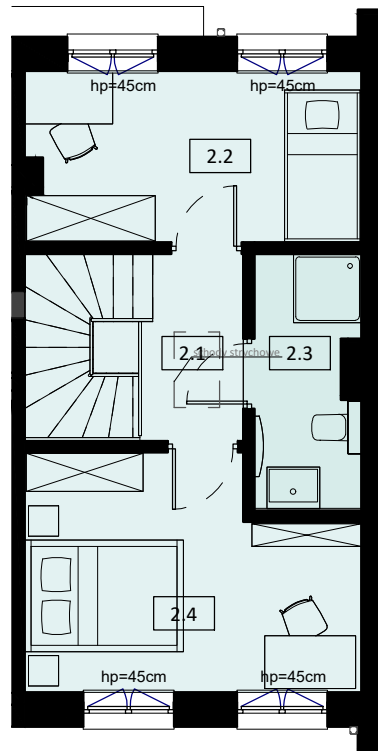


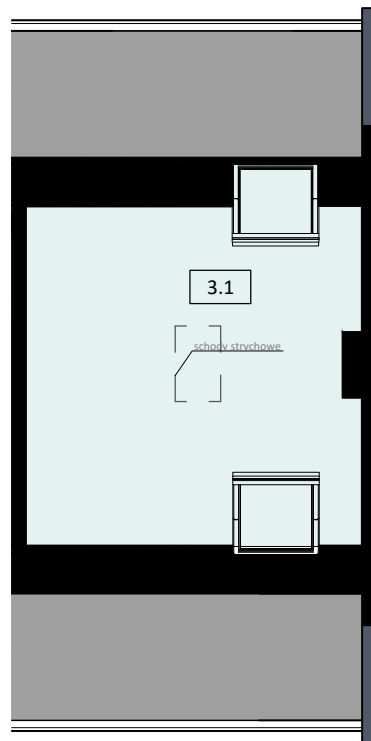
Rzut parteru



Rzut piętra



Rzut strychu



1 KOND (parter)		
1.1	wiatrołap	2.85m <sup>2</sup>
1.2	pokój dzienny	22.89m <sup>2</sup>
1.3	wc	2.12m <sup>2</sup>
1.4	kuchnia	6.20m <sup>2</sup>
		34.06m <sup>2</sup>
2 KOND (poddasze)		
2.1	korytarz	3.24m <sup>2</sup>
2.2	garderoba	9.98m <sup>2</sup>
2.3	łazienka	4.57m <sup>2</sup>
2.4	pokój	12.70m <sup>2</sup>
		30.49m <sup>2</sup>
Suma powierzchni pomieszczeń		64.55m <sup>2</sup>
3.1	strych nieużytkowy	14.46 m <sup>2</sup>

NR LOKALU:

**3B1**

POWIERZCHNIA UŻYTKOWA:

**64,55 m<sup>2</sup>**

POWIERZCHNIA OGRODU:

**22,11 m<sup>2</sup>**

UWAGI:

- POWIERZCHNIE LICZONE WG NORMY PN-ISO 9836:1997
- WYPOSAŻENIE TYLKO W CELACH PREZENTACJI, NIE STANOWI ZOBOWIĄZANIA UMOWNEGO
- PRZY BUDYNKU ZLOKALIZOWANE SĄ OGRODY DESZCZOWE: DONICE OD FRONTU BUDYNKU

