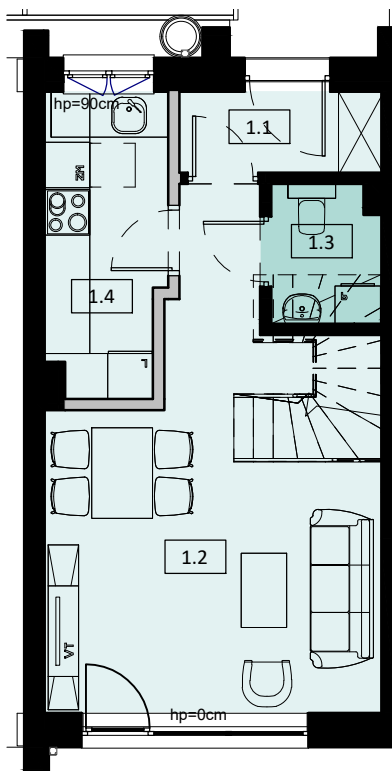
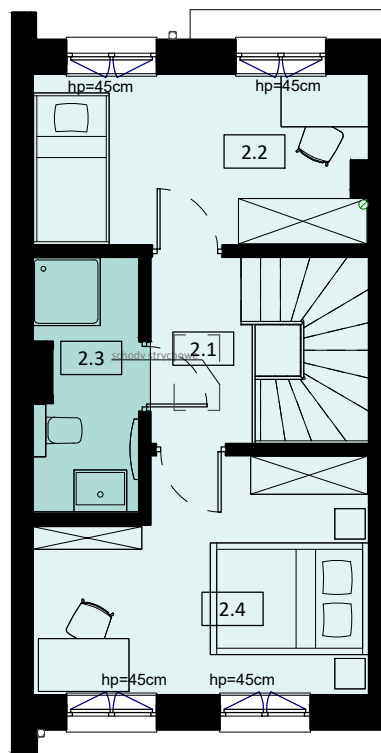


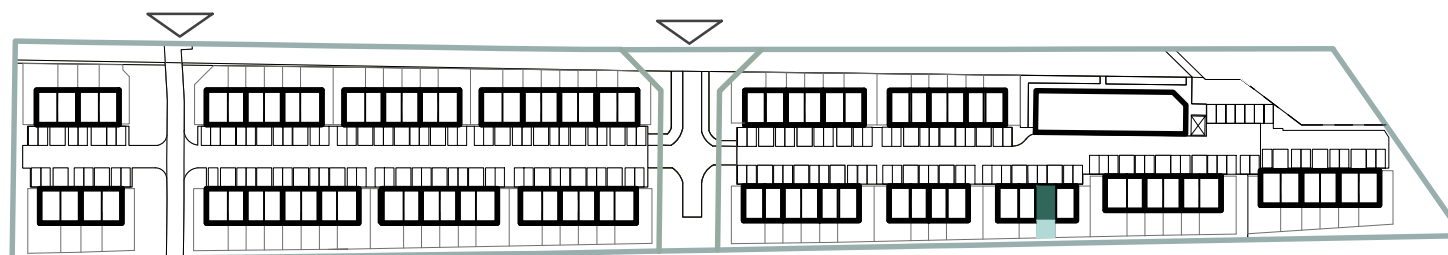
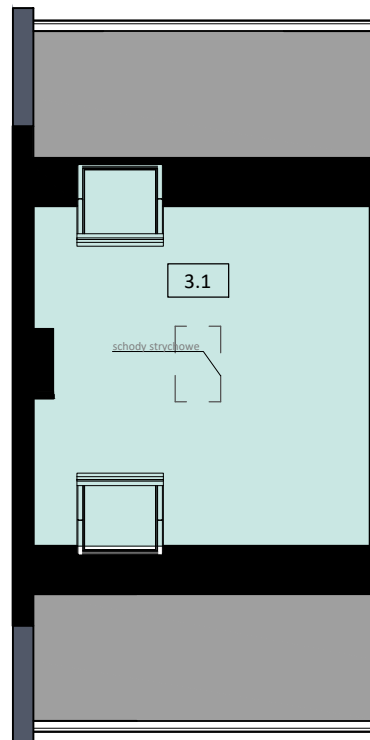
Rzut parteru



Rzut piętra



Rzut strychu



1 KOND (parter)		
1.1	wiatrołap	2.85m ²
1.2	pokój dzienny	22.89m ²
1.3	wc	2.12m ²
1.4	kuchnia	6.20m ²
		34.06m ²
2 KOND (poddasze)		
2.1	korytarz	3.24m ²
2.2	pokój	9.98m ²
2.3	łazienka	4.57m ²
2.4	pokój	12.70m ²
		30.49m ²
Suma powierzchni pomieszczeń		64.55m ²
3.1	strych nieużytkowy	14.46 m ²

NR LOKALU:

3A2

POWIERZCHNIA UŻYTKOWA:

64,55 m²

POWIERZCHNIA OGRODU:

21,63 m²

UWAGI:

- POWIERZCHNIE LICZONE WG NORMY PN-ISO 9836:1997
- WYPOSAŻENIE TYLKO W CELACH PREZENTACJI, NIE STANOWI ZOBOWIĄZANIA UMOWNEGO
- PRZY BUDYNKU ZLOKALIZOWANE SĄ OGRODY DESZCZOWE: DONICE OD FRONTU BUDYNKU