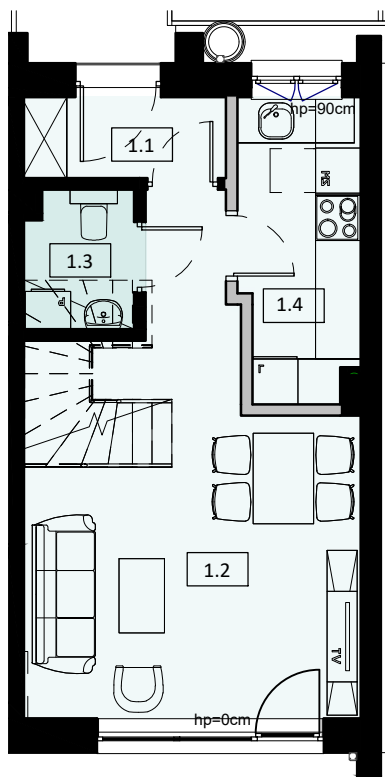
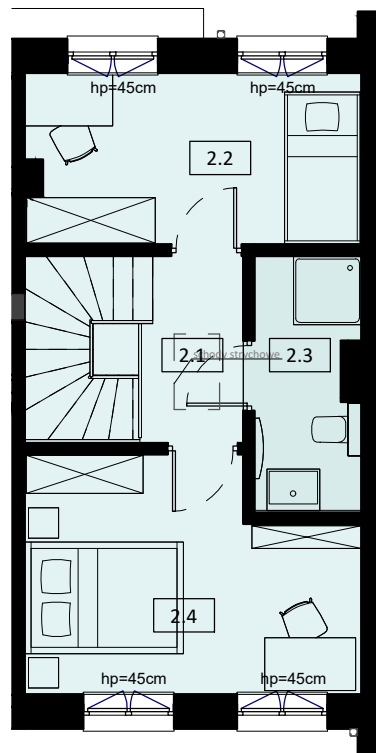


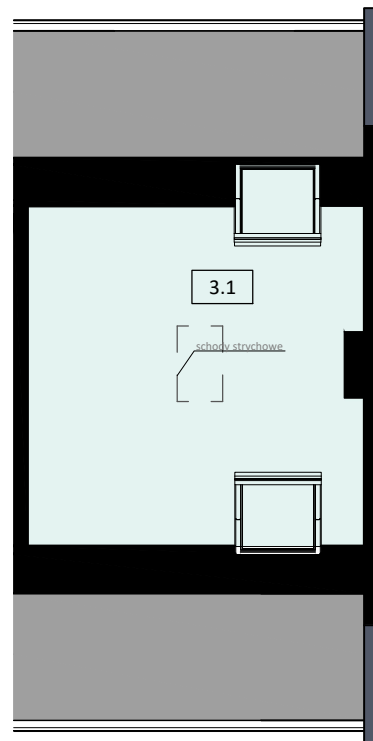
Rzut parteru



Rzut piętra



Rzut strychu



| 1 KOND (parter)              |                    |                      |
|------------------------------|--------------------|----------------------|
| 1.1                          | wiatrołap          | 2.85m <sup>2</sup>   |
| 1.2                          | pokój dzienny      | 22.89m <sup>2</sup>  |
| 1.3                          | wc                 | 2.12m <sup>2</sup>   |
| 1.4                          | kuchnia            | 6.20m <sup>2</sup>   |
|                              |                    | 34.06m <sup>2</sup>  |
| 2 KOND (poddasze)            |                    |                      |
| 2.1                          | korytarz           | 3.24m <sup>2</sup>   |
| 2.2                          | garderoba          | 9.98m <sup>2</sup>   |
| 2.3                          | łazienka           | 4.57m <sup>2</sup>   |
| 2.4                          | pokój              | 12.70m <sup>2</sup>  |
|                              |                    | 30.49m <sup>2</sup>  |
| Suma powierzchni pomieszczeń |                    | 64.55m <sup>2</sup>  |
| 3.1                          | strych nieużytkowy | 14.46 m <sup>2</sup> |

NR LOKALU:

**2C1**

POWIERZCHNIA UŻYTKOWA:

**64,55 m<sup>2</sup>**

POWIERZCHNIA OGRODU:

**31,75 m<sup>2</sup>**

UWAGI:

- POWIERZCHNIE LICZONE WG NORMY PN-ISO 9836:1997
- WYPOSAŻENIE TYLKO W CELACH PREZENTACJI, NIE STANOWI ZOBOWIĄZANIA UMOWNEGO
- PRZY BUDYNKU ZLOKALIZOWANE SĄ OGRODY DESZCZOWE: DONICE OD FRONTU BUDYNKU

