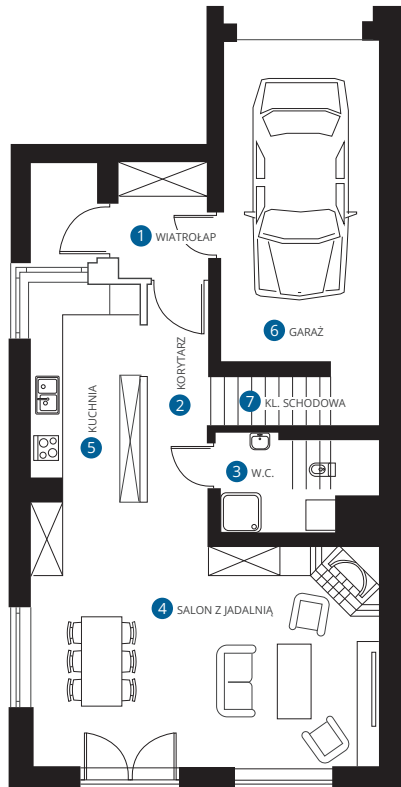


KARTA LOKALU

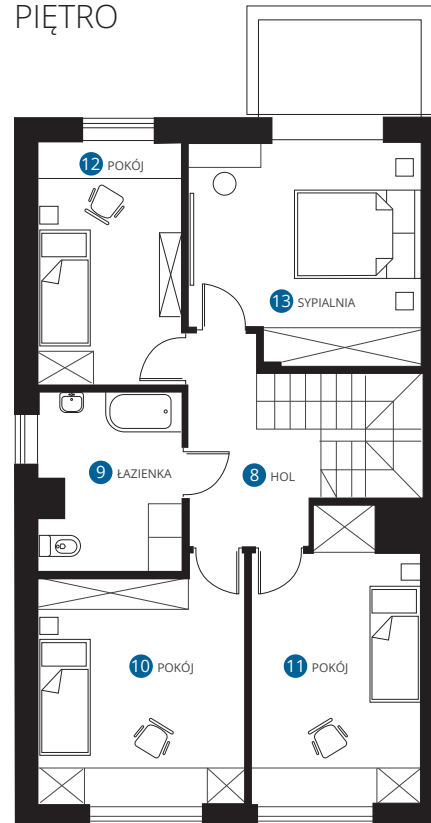
RZUT LOKALU BUDYNEK 10B

PU= 150,50 m²

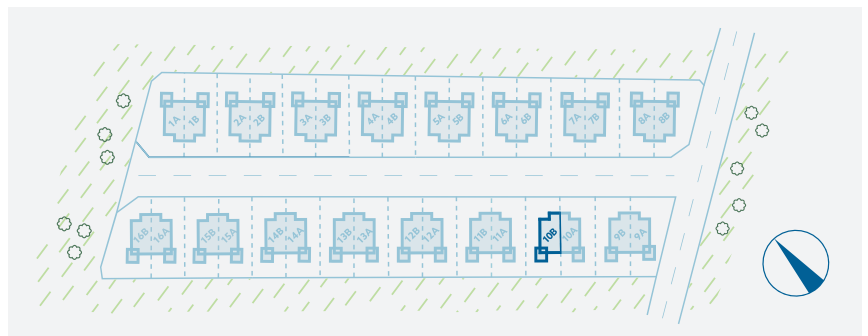
PARTER



PIĘTRO



	PU
PARTER	80,02 m²
1 Wiatrołap	3,81 m ²
2 Korytarz	5,08 m ²
3 WC	4,42 m ²
4 Salon z jadalnią	32,64 m ²
5 Kuchnia	8,78 m ²
6 Garaż	20,06 m ²
7 Klatka schodowa	5,23 m ²
PIĘTRO	70,48 m²
8 Hol	6,76 m ²
9 Łazienka	7,73 m ²
10 Pokój	15,26 m ²
11 Pokój	14,25 m ²
12 Pokój	10,95 m ²
13 Sypialnia	15,53 m ²
SUMA POWIERZCHNI BUDYNKU	150,50 m²



- Niniejszy projekt nie stanowi oferty w rozumieniu przepisów kodeksu cywilnego.
- Schematy mają charakter poglądowy. W przypadku rozbieżności między schematami, a projektem budowlanym, wiążący jest projekt budowlany.
- Aranżacja mieszkania jest przykładowa.
- Niniejsze rzuty są poglądowe i mogą ulec zmianie.

