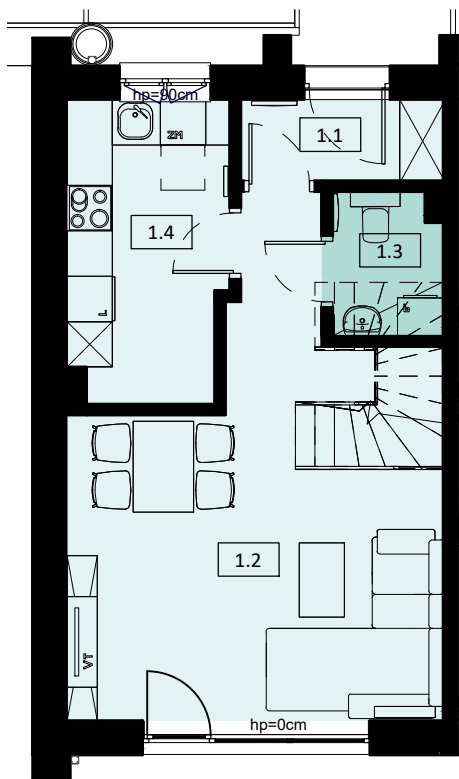
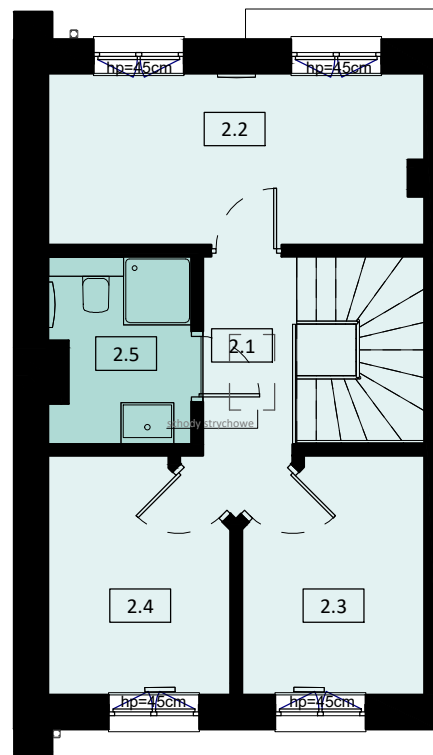


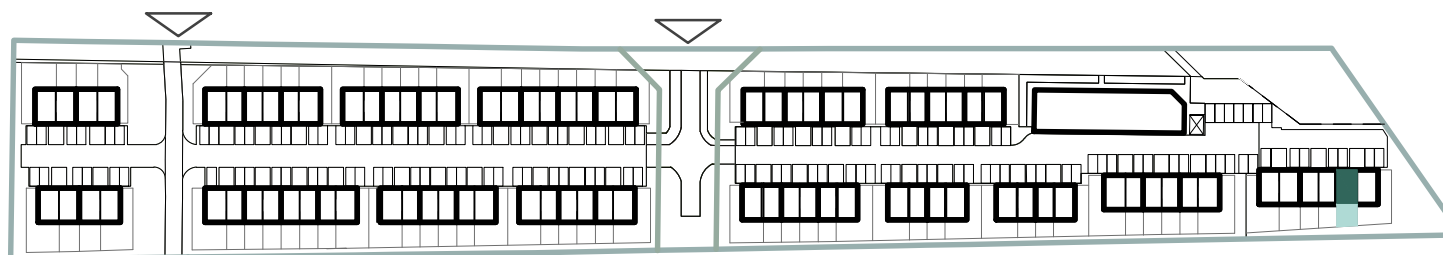
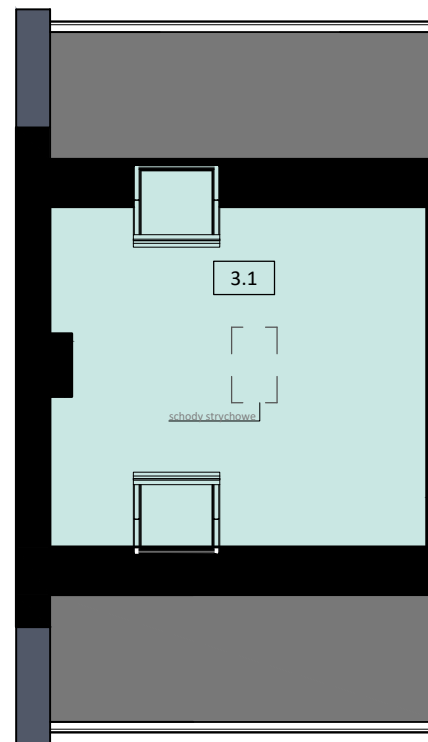
Rzut parteru



Rzut piętra



Rzut strychu



	1 KOND (parter)	
1.1	wiatrołap	2.85m ²
1.2	pokój dzienny	24.99m ²
1.3	wc	2.16m ²
1.4	kuchnia	8.23m ²
		38.23m ²
	2 KOND (poddasze)	
2.1	korytarz	3.95m ²
2.2	garderoba	11.16m ²
2.3	pokój	7.17m ²
2.4	pokój	7.17m ²
2.5	łazienka	4.48m ²
		33.93m ²
	Suma powierzchni pomieszczeń	72.16m ²
3.1	strych nieużytkowy	15.85 m ²

NR LOKALU:

10A2

POWIERZCHNIA UŻYTKOWA:

72,16 m²

POWIERZCHNIA OGRODU:

30,89 m²

UWAGI:

- POWIERZCHNIE LICZONE WG NORMY PN-ISO 9836:1997
- WYPOSAŻENIE TYLKO W CELACH PREZENTACJI, NIE STANOWI ZOBOWIĄZANIA UMOWNEGO
- PRZY BUDYNKU ZLOKALIZOWANE SĄ OGRODY DESZCZOWE: DONICE OD FRONTU BUDYNKU