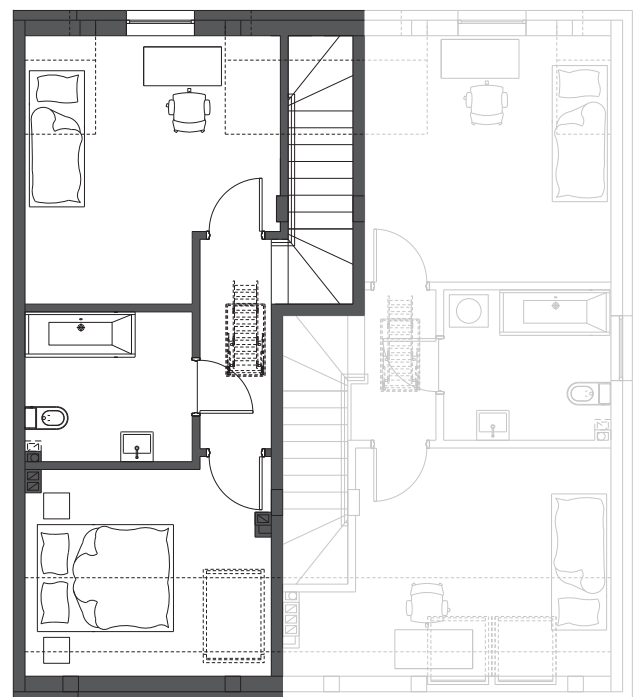


parter



piętro

Nr. pom.	Nazwa pomieszczenia	Powierzchnia. użytkowa m2
Parter		
0/1	Wiatrołap	2,77
0/2	Kuchnia	4,72
0/3	Pokój dzienny + jadalnia	24,08
0/4	Klatka schodowa	4,66
0/5	WC	2,86
Suma powierzchni parteru		39,09

Nr. pom.	Nazwa pomieszczenia	Powierzchnia. użytkowa m2
Piętro		
1/1	Hall	3,55
1/2	Pokój	12,95
1/3	Łazienka	5,92
1/4	Pokój	8,36
Suma powierzchni piętra		30,78

Razem powierzchnia lokalu	69,87
----------------------------------	--------------

