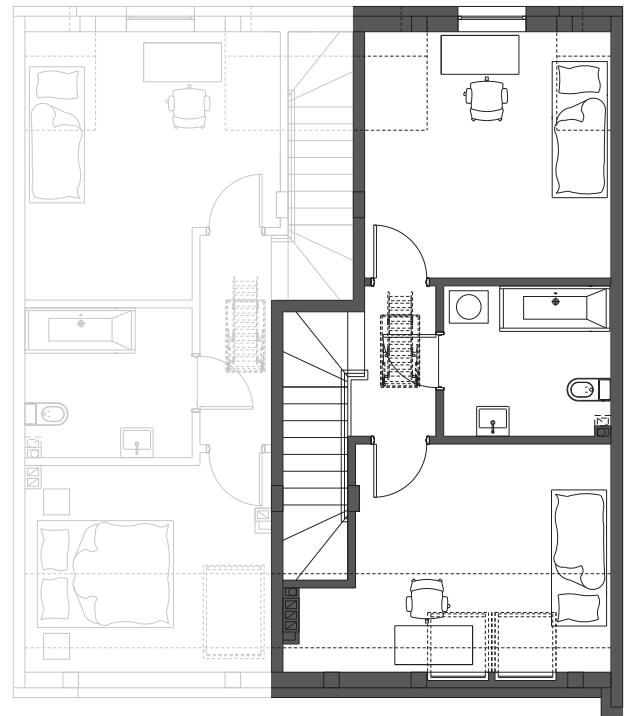


parter



piętro

Nr. pom.	Nazwa pomieszczenia	Powierzchnia. użytkowa m2
Parter		
0/1	Wiatrołap	2,28
0/2	WC	1,31
0/3	Kuchnia	5,25
0/4	Pokój dzienny + jadalnia	28,60
0/5	Klatka schodowa	4,61
Suma powierzchni parteru		42,05

Nr. pom.	Nazwa pomieszczenia	Powierzchnia. użytkowa m2
Piętro		
1/1	Hall	2,79
1/2	Pokój	10,54
1/3	Łazienka	5,95
1/4	Pokój	12,74
Suma powierzchni piętra		32,02

Razem powierzchnia lokalu	74,07
----------------------------------	--------------

