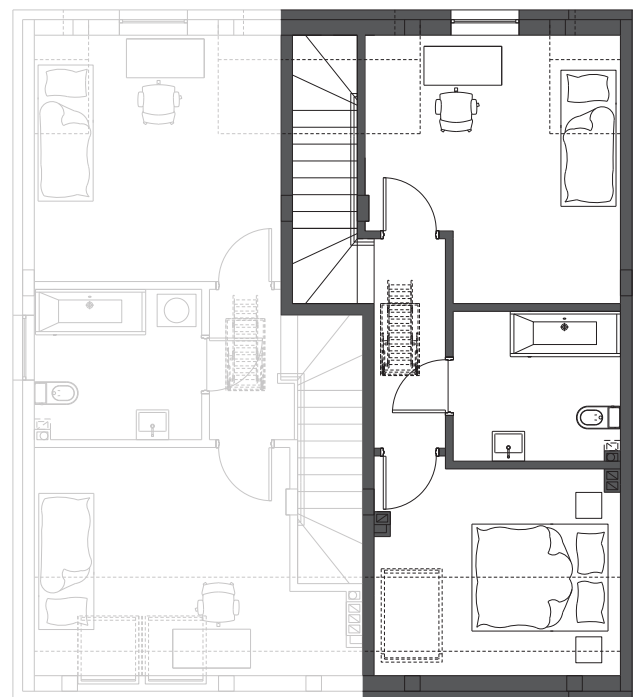


parter



piętro

Nr. pom.	Nazwa pomieszczenia	Powierzchnia użytkowa m <sup>2</sup>
<b>Parter</b>		
0/1	Wiatrołap	2,77
0/2	Kuchnia	4,72
0/3	Pokój dzienny + jadalnia	24,08
0/4	Klatka schodowa	4,66
0/5	WC	2,86
<b>Suma powierzchni parteru</b>		<b>39,09</b>

Nr. pom.	Nazwa pomieszczenia	Powierzchnia użytkowa m <sup>2</sup>
<b>Piętro</b>		
1/1	Hall	3,55
1/2	Pokój	12,95
1/3	Łazienka	5,92
1/4	Pokój	8,36
<b>Suma powierzchni piętra</b>		<b>30,78</b>

<b>Razem powierzchnia lokalu</b>	<b>69,87</b>
----------------------------------	--------------

