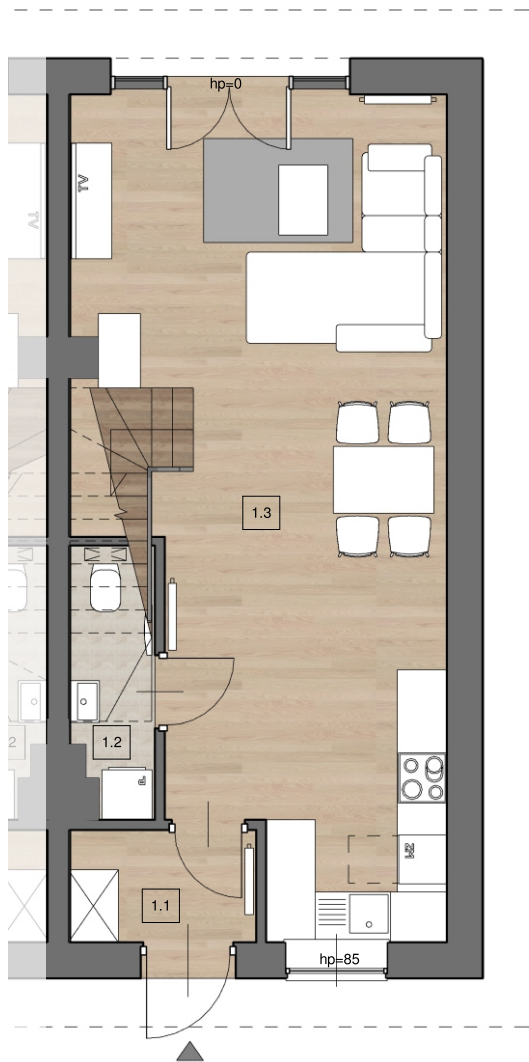


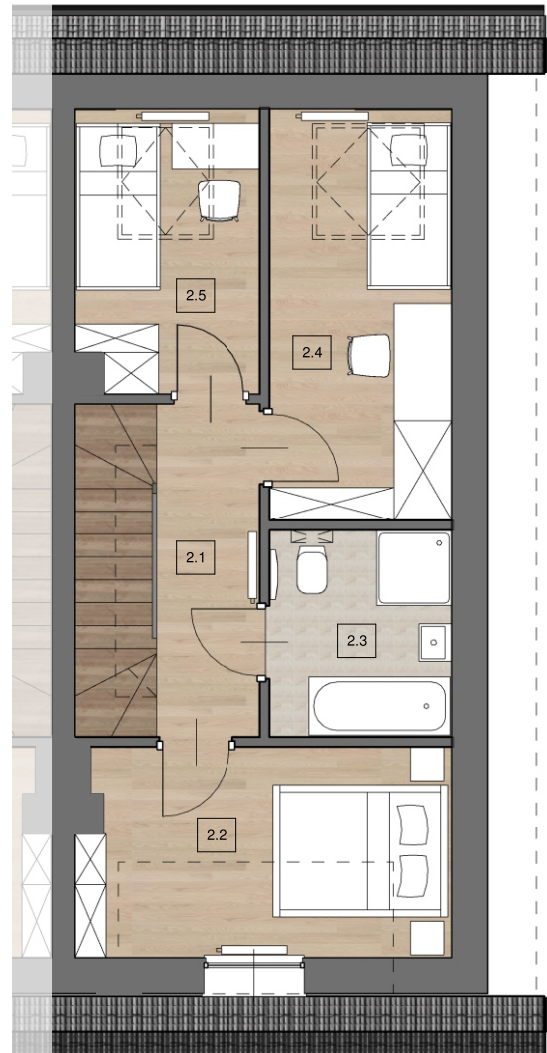




RZUT PARTERU



RZUT PIĘTRA

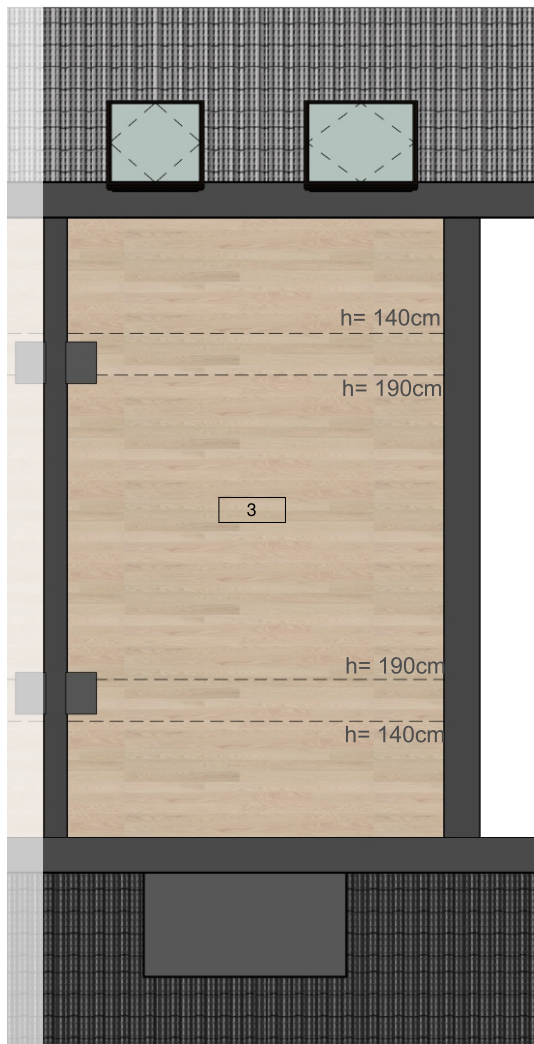


Nr	nazwa	pow.użytk. [m ²]	pow.podłogi [m ²]
Parter			
1.1	wiatrołap	3.12	3.12
1.2	WC	3.17	3.17
1.3	pokój dzienny z aneksem	39.49	39.49
Suma powierzchni parteru		45.78	45.78
Piętro			
2.1	korytarz	8.92	8.92
2.2	sypialnia	9.65	11.46
2.3	łazienka	5.51	5.51
2.4	sypialnia	10.01	10.88
2.5	sypialnia	6.51	7.45
Suma powierzchni piętra		40.59	44.22
Powierzchnia użytkowa		86.37	
Powierzchnia - po podłodze			90.00
3	Powierzchnia nieużytkowa - strych	18.88	34.00
RAZEM		105.25	124.00





RZUT PODDASZA



LOKALIZACJA LOKALU NA OSIEDLU

